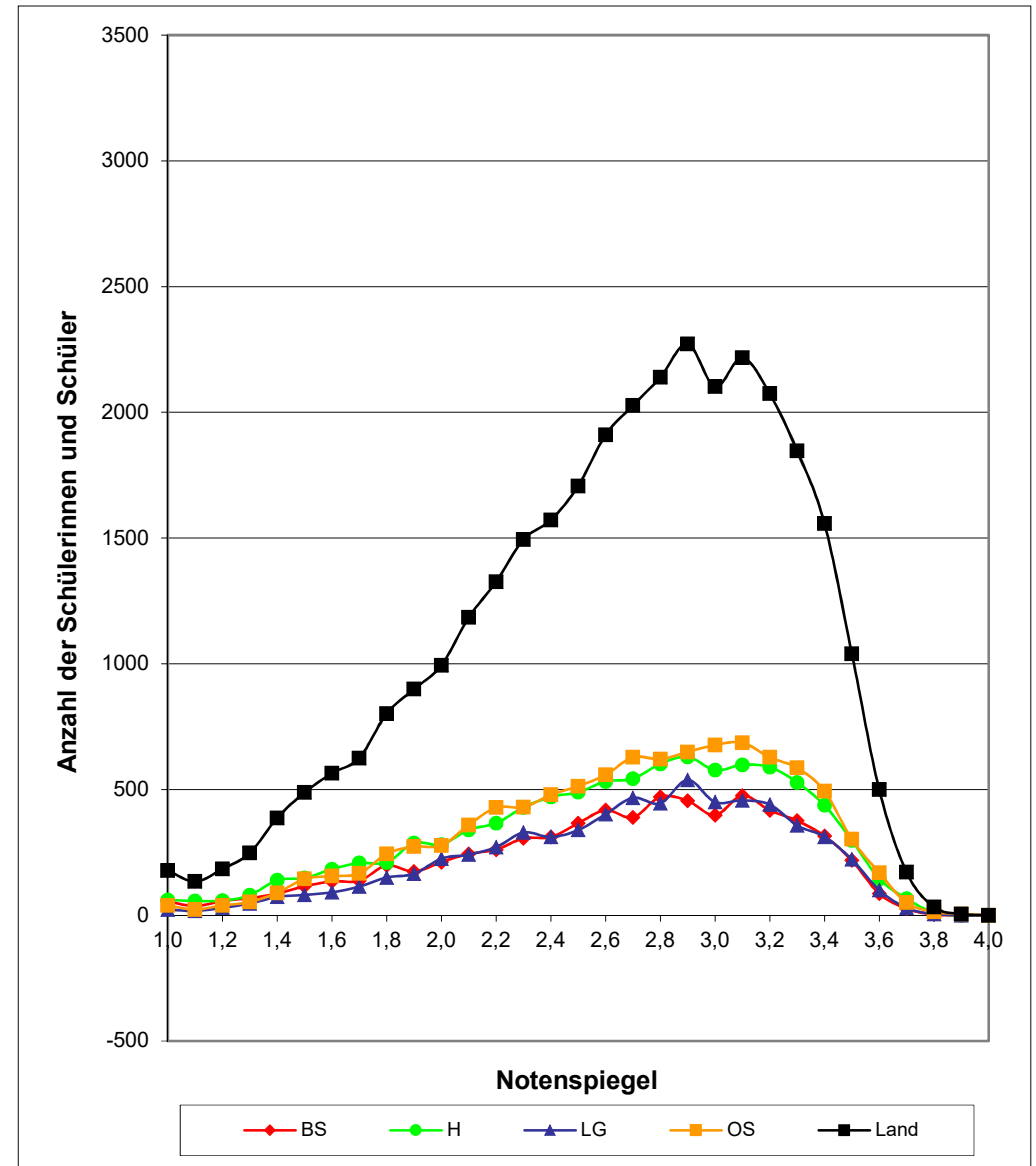


# Auswertung Zentralabitur 2012 - Notenspiegel

Regionalabteilungen der Niedersächsischen Landesschulbehörde und Land

Note	BS	H	LG	OS	Land
1,0	55	61	23	39	178
1,1	37	57	17	23	134
1,2	57	58	30	39	184
1,3	68	80	47	53	248
1,4	86	139	73	89	387
1,5	115	148	81	144	488
1,6	135	183	91	156	565
1,7	137	208	114	166	625
1,8	198	210	150	244	802
1,9	174	287	165	273	899
2,0	211	281	225	277	994
2,1	244	340	241	359	1184
2,2	261	366	271	428	1326
2,3	306	429	329	430	1494
2,4	311	471	311	479	1572
2,5	366	489	339	513	1707
2,6	418	532	402	558	1910
2,7	389	543	467	628	2027
2,8	471	602	445	621	2139
2,9	455	630	538	649	2272
3,0	398	577	450	677	2102
3,1	476	598	457	686	2217
3,2	417	589	440	628	2074
3,3	376	528	357	586	1847
3,4	315	437	312	494	1558
3,5	218	298	222	302	1040
3,6	86	145	100	169	500
3,7	26	66	29	50	171
3,8	3	11	5	14	33
3,9	0	0	0	5	5
4,0	0	0	0	0	0
Ø	<b>2,62</b>	<b>2,63</b>	<b>2,67</b>	<b>2,67</b>	<b>2,65</b>



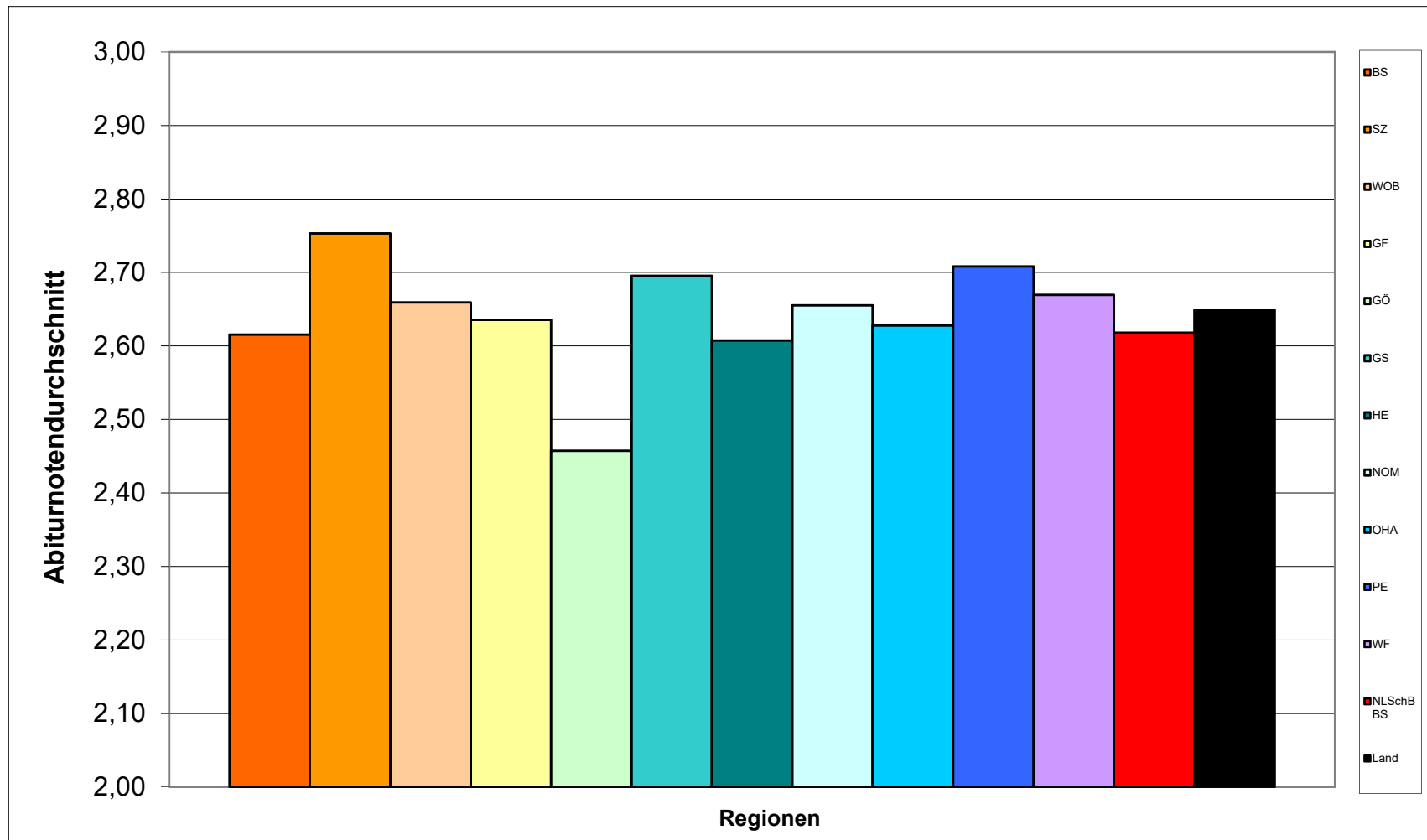
# Auswertung Zentralabitur 2012 - Notenspiegel

Regionen der Niedersächsischen Landesschulbehörde Regionalabteilung Braunschweig

Note	BS	SZ	WOB	GF	GÖ	GS	HE	NOM	OHA	PE	WF	NLSchB BS	Land
1,0	10	2	6	6	14	1	5	4	1	6	0	55	178
1,1	7	0	6	6	11	0	1	5	0	1	0	37	134
1,2	12	1	7	5	12	3	5	3	1	5	3	57	184
1,3	8	2	5	2	33	3	3	4	1	2	5	68	248
1,4	17	3	6	4	25	6	5	7	2	6	5	86	387
1,5	31	4	10	11	31	7	2	5	3	7	4	115	488
1,6	28	4	10	17	36	3	6	10	10	4	7	135	565
1,7	31	3	22	8	39	6	3	10	6	5	4	137	625
1,8	37	8	18	12	56	9	12	13	9	17	7	198	802
1,9	31	7	14	22	40	7	6	16	12	11	8	174	899
2,0	43	10	13	18	51	13	9	25	8	11	10	211	994
2,1	54	10	20	19	52	16	13	25	14	13	8	244	1184
2,2	53	14	33	20	51	17	8	23	17	15	10	261	1326
2,3	66	7	23	21	70	19	8	36	11	30	15	306	1494
2,4	65	10	44	23	59	14	12	30	20	21	13	311	1572
2,5	69	13	35	33	65	17	16	39	15	33	31	366	1707
2,6	87	23	37	32	94	20	12	43	15	34	21	418	1910
2,7	71	20	40	33	64	29	13	38	20	34	27	389	2027
2,8	106	24	46	42	71	44	19	38	21	32	28	471	2139
2,9	100	19	46	36	71	27	23	46	23	43	21	455	2272
3,0	71	18	48	35	56	35	17	48	15	35	20	398	2102
3,1	91	31	50	47	70	32	18	46	18	36	37	476	2217
3,2	81	27	58	40	62	23	12	31	25	37	21	417	2074
3,3	74	16	42	33	55	17	20	46	14	44	15	376	1847
3,4	54	27	41	27	42	22	18	30	8	25	21	315	1558
3,5	51	15	21	23	21	16	9	21	14	22	5	218	1040
3,6	21	5	8	6	7	9	1	8	4	11	6	86	500
3,7	6	2	3	2	6	1	2	2	1	1	0	26	171
3,8	1	0	1	0	1	0	0	0	0	0	0	3	33
3,9	0	0	0	0	0	0	0	0	0	0	0	0	5
4,0	0	0	0	0	0	0	0	0	0	0	0	0	0
Ø	2,62	2,75	2,66	2,64	2,46	2,70	2,61	2,66	2,63	2,71	2,67	2,62	2,65

# Auswertung Zentralabitur 2012 - Notenspiegel

Regionen der Niedersächsischen Landesschulbehörde Regionalabteilung Braunschweig



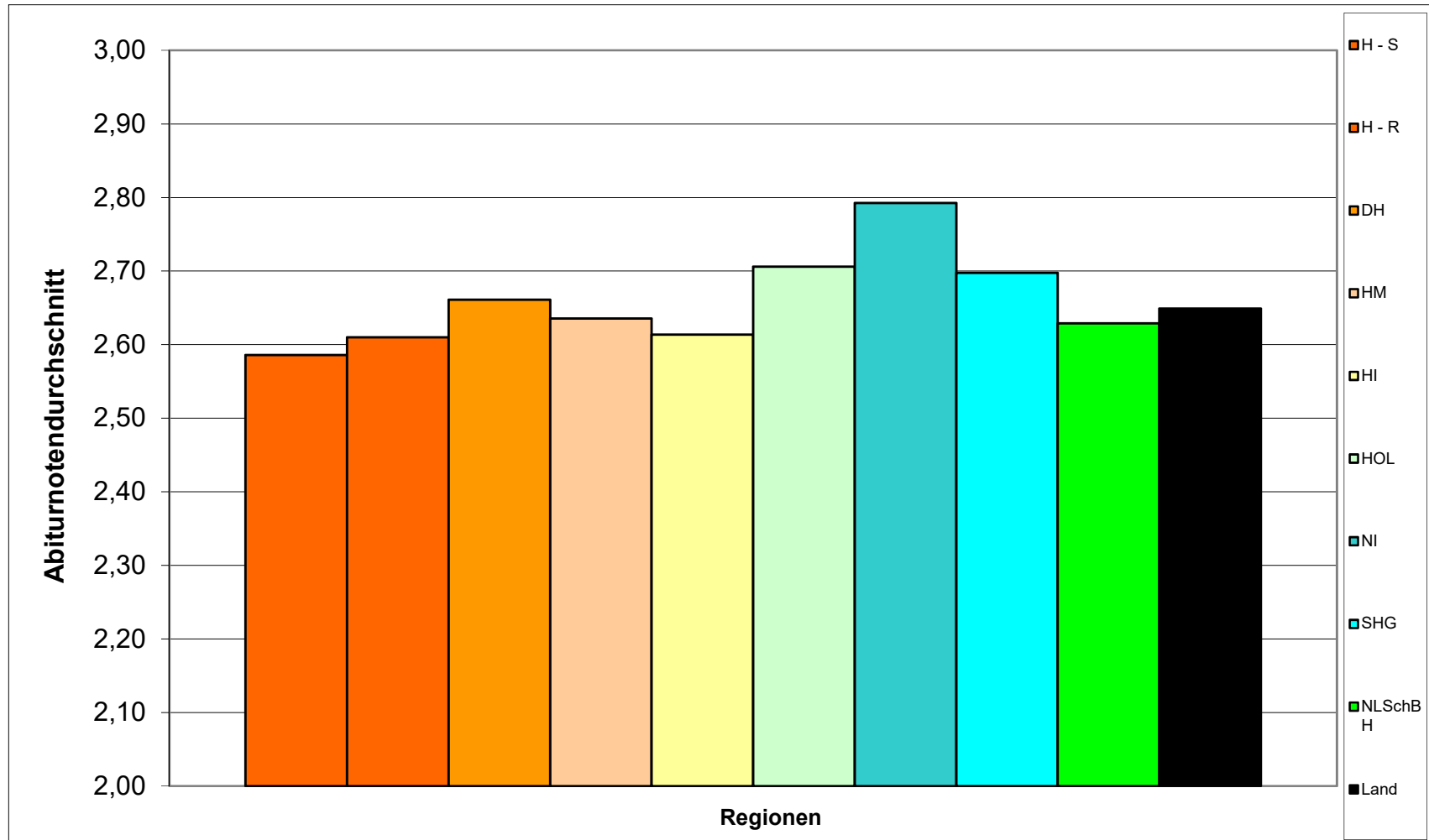
# Auswertung Zentralabitur 2012 - Notenspiegel

Regionen der Niedersächsischen Landesschulbehörde Regionalabteilung Hannover

Note	H - S	H - R	DH	HM	HI	HOL	NI	SHG	NLSchB H	Land
1,0	21	13	2	6	12	0	1	6	61	178
1,1	18	23	6	1	7	0	0	2	57	134
1,2	18	15	5	6	12	0	0	2	58	184
1,3	26	21	4	3	13	0	3	10	80	248
1,4	48	45	9	6	18	0	2	11	139	387
1,5	41	49	10	9	18	5	5	11	148	488
1,6	57	57	21	15	16	3	5	9	183	565
1,7	63	54	14	20	30	4	5	18	208	625
1,8	48	56	22	19	40	4	4	17	210	802
1,9	75	93	25	17	38	4	13	22	287	899
2,0	60	92	23	15	58	5	10	18	281	994
2,1	93	112	24	28	52	1	11	19	340	1184
2,2	91	102	26	38	56	3	17	33	366	1326
2,3	125	124	42	27	56	8	14	33	429	1494
2,4	107	126	56	39	68	10	19	46	471	1572
2,5	109	145	38	41	84	10	22	40	489	1707
2,6	112	150	54	46	86	15	25	44	532	1910
2,7	138	153	65	35	80	9	21	42	543	2027
2,8	154	182	62	43	75	5	31	50	602	2139
2,9	141	195	49	49	87	15	30	64	630	2272
3,0	128	161	60	43	93	11	16	65	577	2102
3,1	116	165	59	50	109	10	38	51	598	2217
3,2	136	173	56	39	90	14	30	51	589	2074
3,3	119	145	42	40	75	12	37	58	528	1847
3,4	129	112	38	30	49	5	24	50	437	1558
3,5	80	83	26	15	34	4	27	29	298	1040
3,6	25	34	20	17	20	3	11	15	145	500
3,7	18	15	7	6	7	2	4	7	66	171
3,8	2	5	0	2	2	0	0	0	11	33
3,9	0	0	0	0	0	0	0	0	0	5
4,0	0	0	0	0	0	0	0	0	0	0
Ø	2,59	2,61	2,66	2,64	2,61	2,71	2,79	2,70	2,63	2,65

# Auswertung Zentralabitur 2012 - Notenspiegel

Regionen der Niedersächsischen Landesschulbehörde Regionalabteilung Hannover



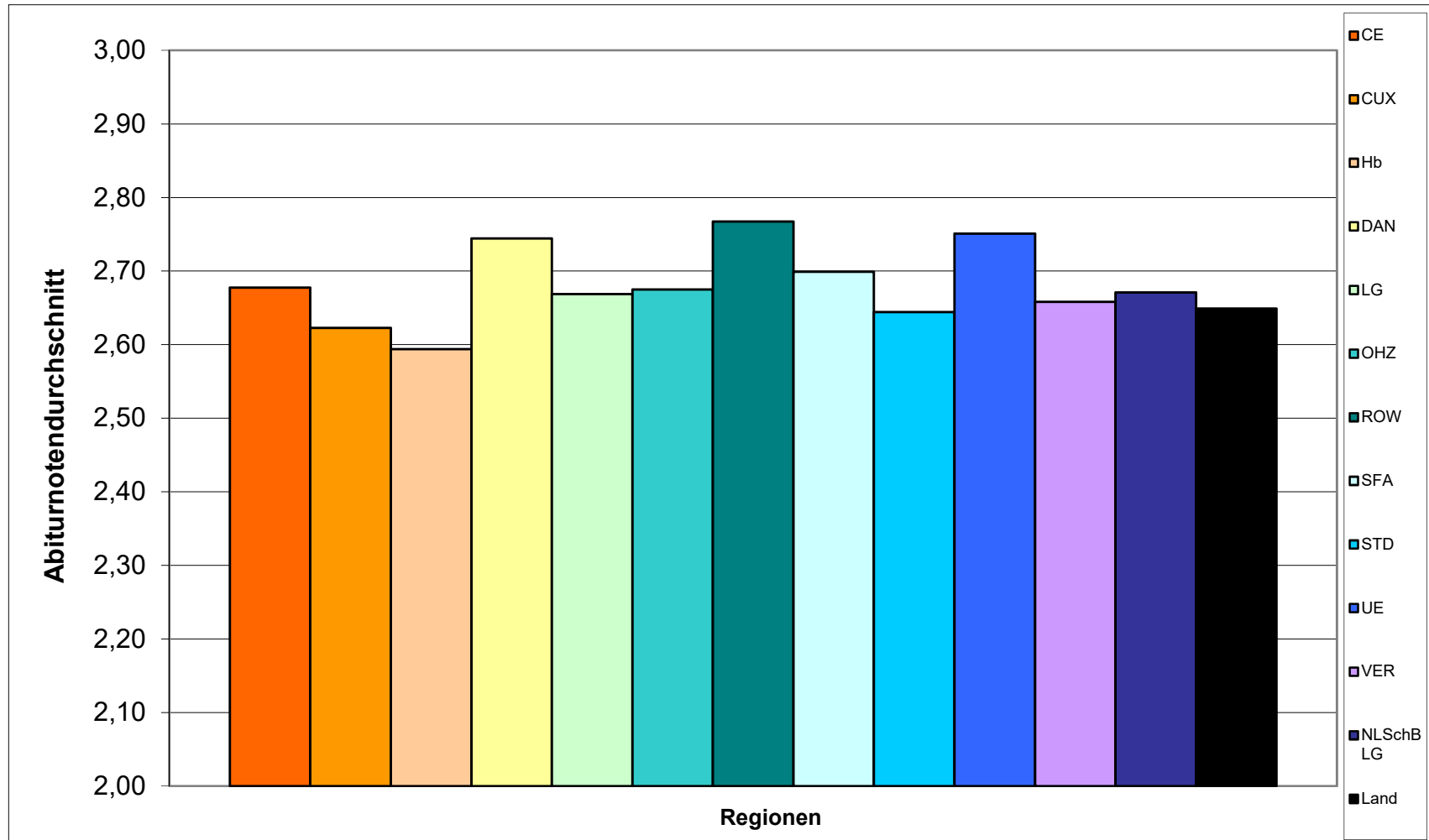
# Auswertung Zentralabitur 2012 - Notenspiegel

Regionen der Niedersächsischen Landesschulbehörde Regionalabteilung Lüneburg

Note	CE	CUX	Hb	DAN	LG	OHZ	ROW	SFA	STD	UE	VER	NLSchB LG	Land
1,0	1	4	4	1	1	1	3	1	3	1	3	23	178
1,1	3	3	2	1	1	3	1	1	1	0	1	17	134
1,2	3	3	5	0	5	1	5	1	5	1	1	30	184
1,3	5	4	12	0	6	5	3	3	2	3	4	47	248
1,4	8	6	17	0	5	4	6	5	8	2	12	73	387
1,5	8	12	15	1	10	7	6	6	7	3	6	81	488
1,6	8	12	20	2	9	2	8	9	11	1	9	91	565
1,7	6	9	18	0	12	11	13	9	18	5	13	114	625
1,8	9	12	29	1	23	13	10	9	27	2	15	150	802
1,9	16	17	31	5	19	13	14	12	27	2	9	165	899
2,0	20	27	46	5	31	14	18	17	25	9	13	225	994
2,1	25	27	39	7	34	19	16	12	28	15	19	241	1184
2,2	29	21	40	10	31	27	26	24	29	13	21	271	1326
2,3	32	25	55	7	42	24	35	25	48	13	23	329	1494
2,4	23	31	40	14	37	26	30	23	38	18	31	311	1572
2,5	31	32	50	4	35	22	53	39	44	14	15	339	1707
2,6	25	33	61	13	56	31	50	30	48	26	29	402	1910
2,7	30	47	75	17	61	38	56	33	48	23	39	467	2027
2,8	38	44	70	13	48	37	48	43	48	19	37	445	2139
2,9	60	43	90	16	65	37	61	42	58	27	39	538	2272
3,0	45	34	71	15	53	32	46	43	56	19	36	450	2102
3,1	46	36	60	14	58	33	68	33	55	21	33	457	2217
3,2	38	33	53	15	61	37	55	34	43	29	42	440	2074
3,3	30	33	42	16	43	33	46	26	35	15	38	357	1847
3,4	26	25	36	6	31	22	57	33	29	21	26	312	1558
3,5	24	14	30	4	26	17	34	16	30	14	13	222	1040
3,6	10	12	7	3	9	7	18	7	16	5	6	100	500
3,7	1	5	5	0	2	2	6	4	2	2	0	29	171
3,8	0	0	0	0	2	1	0	0	2	0	0	5	33
3,9	0	0	0	0	0	0	0	0	0	0	0	0	5
4,0	0	0	0	0	0	0	0	0	0	0	0	0	0
Ø	2,68	2,62	2,59	2,74	2,67	2,68	2,77	2,70	2,64	2,75	2,66	2,67	2,65

# Auswertung Zentralabitur 2012 - Notenspiegel

Regionen der Niedersächsischen Landesschulbehörde Regionalabteilung Lüneburg



# Auswertung Zentralabitur 2012 - Notenspiegel

Regionen der Niedersächsischen Landesschulbehörde Regionalabteilung Osnabrück

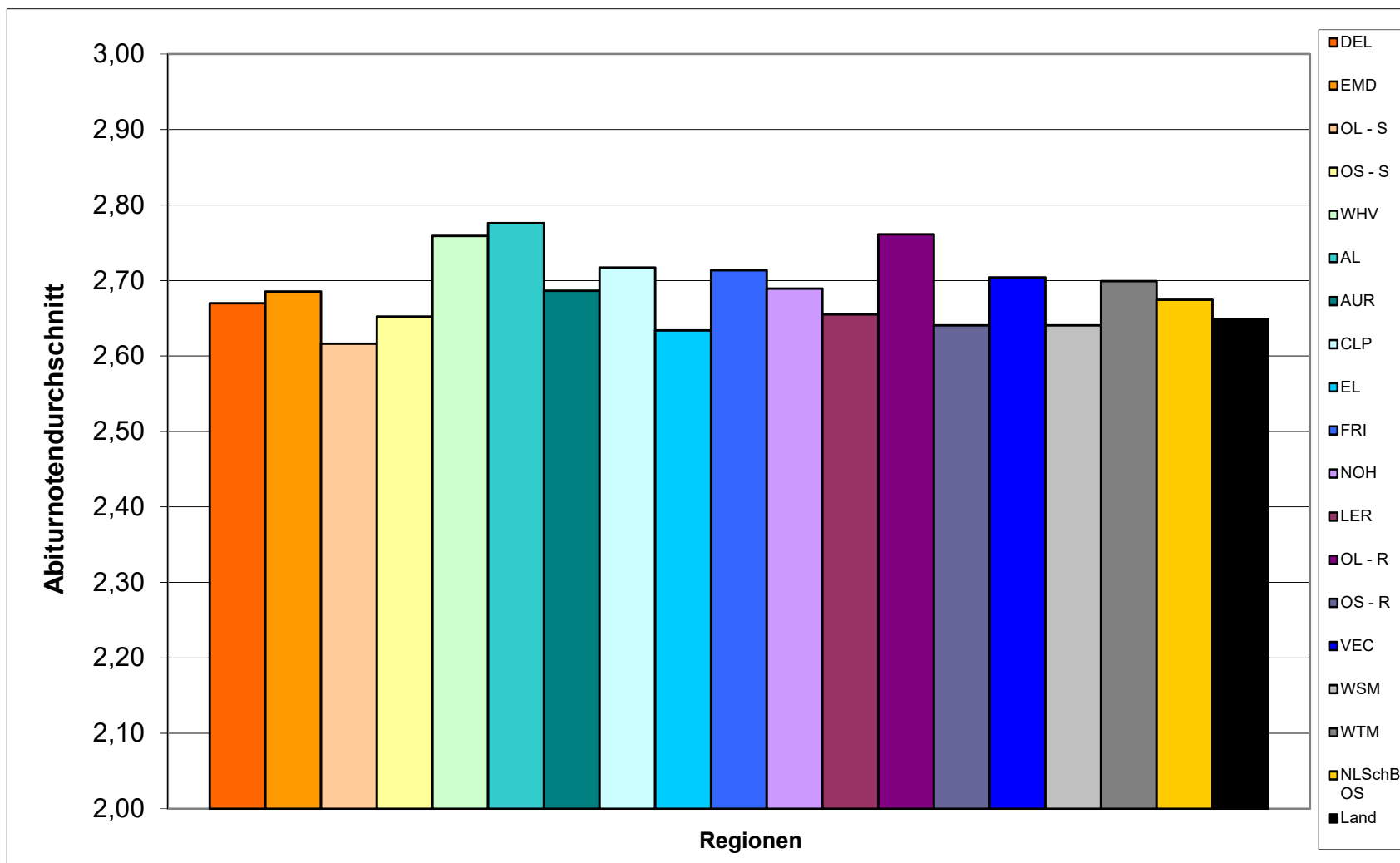


Note	DEL	EMD	OL - S	OS - S	WHV	AL	AUR	CLP	EL	FRI	NOH	LER	OL - R	OS - R	VEC	WSM	WTM	NLSchB OS	Land
1,0	0	0	4	4	0	4	3	3	6	2	2	4	3	4	0	0	0	39	178
1,1	2	0	5	2	1	1	3	2	0	0	1	1	2	3	0	0	0	23	134
1,2	2	1	7	2	2	2	4	0	9	1	0	1	1	1	3	3	0	39	184
1,3	0	1	12	5	2	0	2	4	9	1	2	2	1	4	6	2	0	53	248
1,4	4	2	6	6	0	3	8	6	14	4	4	6	1	11	7	5	2	89	387
1,5	8	8	15	5	5	3	10	8	20	2	6	15	4	12	11	7	5	144	488
1,6	4	10	23	24	3	4	11	12	15	5	10	10	0	11	6	4	4	156	565
1,7	4	5	22	23	2	5	15	11	18	8	3	9	3	16	9	8	5	166	625
1,8	9	6	37	24	7	11	17	13	39	7	10	16	6	22	12	4	4	244	802
1,9	7	3	44	43	6	7	10	17	36	10	15	14	2	24	21	5	9	273	899
2,0	17	10	37	32	12	10	22	18	27	12	22	15	5	13	12	9	4	277	994
2,1	10	4	47	49	13	10	34	23	43	15	21	14	5	28	24	12	7	359	1184
2,2	18	13	47	63	12	22	22	26	49	11	23	21	11	36	25	17	12	428	1326
2,3	20	8	53	54	14	19	21	17	58	17	28	34	13	32	28	9	5	430	1494
2,4	14	11	61	53	15	19	33	26	72	17	27	25	16	41	25	12	12	479	1572
2,5	20	6	57	49	16	22	50	45	66	16	21	33	10	37	31	21	13	513	1707
2,6	15	10	66	66	15	23	32	42	83	18	34	36	24	36	34	20	4	558	1910
2,7	26	24	61	49	17	19	47	35	95	26	50	36	16	48	52	15	12	628	2027
2,8	24	21	58	73	26	23	60	42	65	18	43	39	10	47	43	17	12	621	2139
2,9	21	15	68	74	14	32	50	50	80	25	35	37	27	49	43	13	16	649	2272
3,0	32	17	68	80	21	31	42	54	75	30	41	40	23	44	49	20	10	677	2102
3,1	21	15	68	84	26	31	47	56	82	33	33	41	22	49	46	18	14	686	2217
3,2	25	12	63	68	28	40	53	47	70	27	28	31	18	39	48	18	13	628	2074
3,3	20	24	62	54	18	37	48	40	68	16	36	28	18	43	42	21	11	586	1847
3,4	17	16	46	46	25	21	31	38	59	16	33	30	22	33	34	15	12	494	1558
3,5	12	5	32	34	18	17	26	21	21	14	17	13	9	21	24	9	9	302	1040
3,6	7	4	26	12	7	8	12	13	17	10	5	13	7	13	6	3	6	169	500
3,7	0	2	6	7	1	6	4	3	6	3	1	3	0	5	0	1	2	50	171
3,8	0	0	2	1	0	4	0	1	0	0	1	1	0	2	1	0	1	14	33
3,9	0	2	1	0	0	2	0	0	0	0	0	0	0	0	0	0	0	5	5
4,0	0	0	0	0	0	0	0	0	0	0	0	0	0	0	0	0	0	0	0
Ø	2,67	2,69	2,62	2,65	2,76	2,78	2,69	2,72	2,63	2,71	2,69	2,65	2,76	2,64	2,70	2,64	2,70	2,67	2,65



# Auswertung Zentralabitur 2012 - Notenspiegel

Regionen der Niedersächsischen Landesschulbehörde Regionalabteilung Osnabrück



# Auswertung Zentralabitur 2012 - Abiturnoten



Vergleich: Alle Schulformen und "NUR" Gymnasien

Note	BS	SZ	WOB	GF	GÖ	GS	HE	NOM	OHA	PE	WF							BS	Land
∅	2,62	2,75	2,66	2,64	2,46	2,70	2,61	2,66	2,63	2,71	2,67							2,62	2,65
∅ nur GYM	2,58	2,71	2,58	2,58	2,41	2,66	2,61	2,59	2,54	2,67	2,66							2,58	2,6

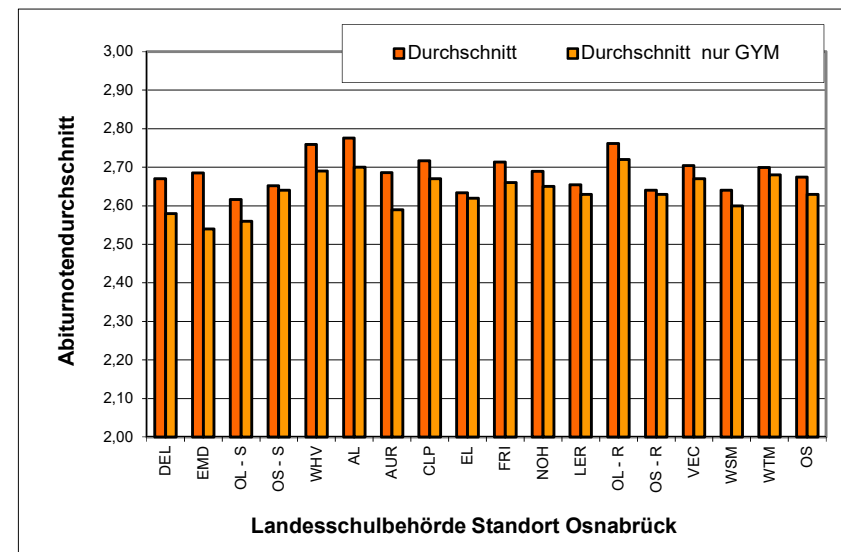
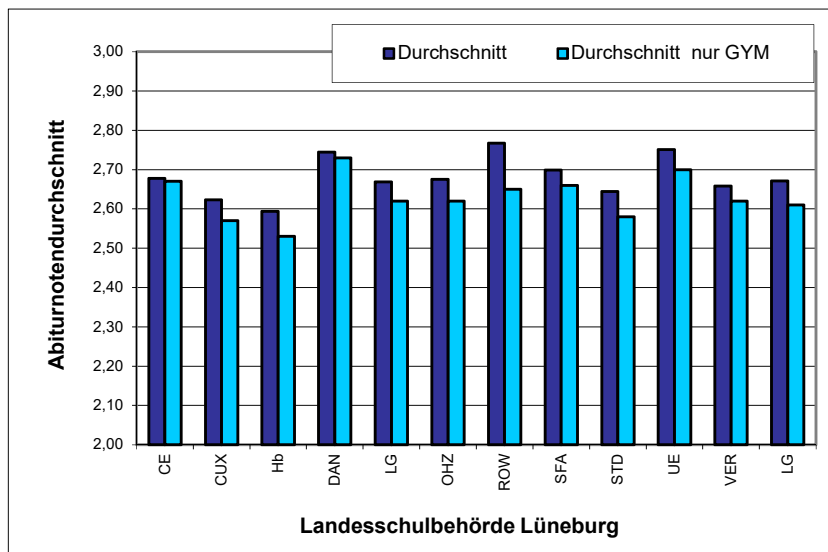
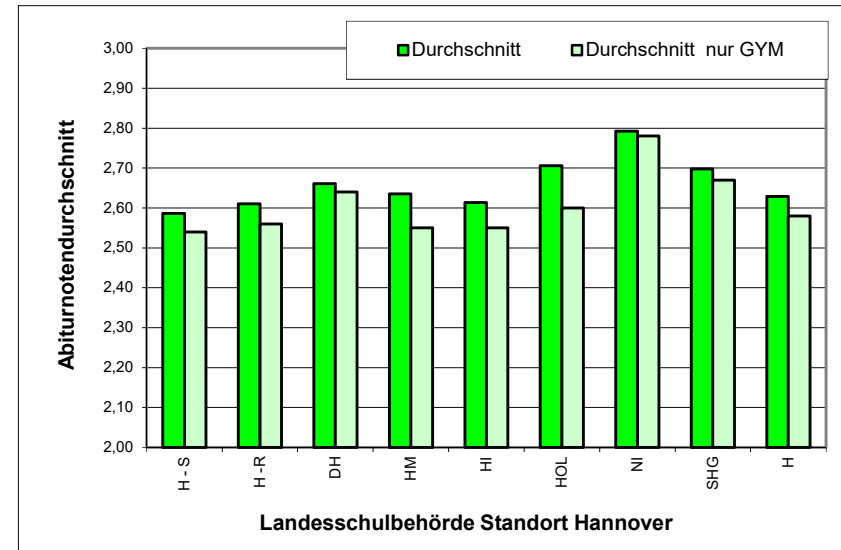
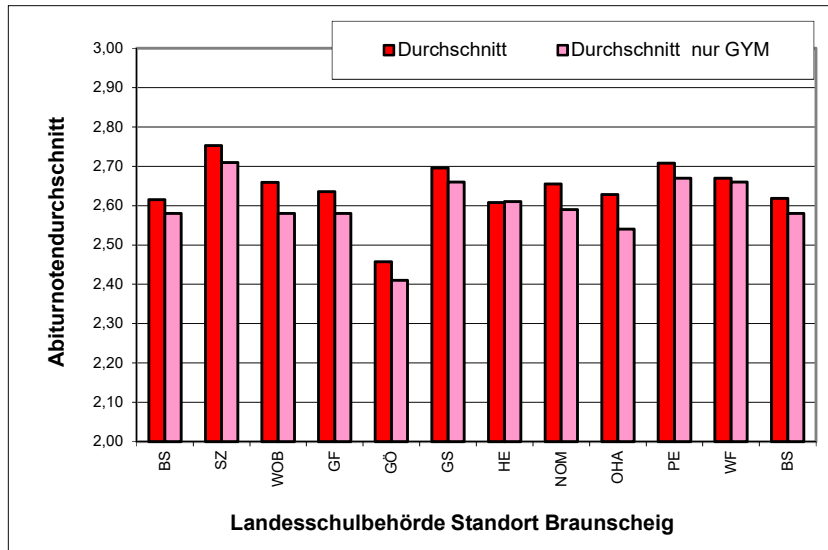
Note	H - S	H - R	DH	HM	HI	HOL	NI	SHG										H	Land
∅	2,59	2,61	2,66	2,64	2,61	2,71	2,79	2,70										2,63	2,65
∅ nur GYM	2,54	2,56	2,64	2,55	2,55	2,6	2,78	2,67										2,58	2,6

Note	CE	CUX	Hb	DAN	LG	OHZ	ROW	SFA	STD	UE	VER							LG	Land
∅	2,68	2,62	2,59	2,74	2,67	2,68	2,77	2,70	2,64	2,75	2,66							2,67	2,65
∅ nur GYM	2,67	2,57	2,53	2,73	2,62	2,62	2,65	2,66	2,58	2,70	2,62							2,61	2,6

OS	DEL	EMD	OL - S	OS - S	WHV	AL	AUR	CLP	EL	FRI	NOH	LER	OL - R	OS - R	VEC	WSM	WTM	OS	Land
∅	2,67	2,69	2,62	2,65	2,76	2,78	2,69	2,72	2,63	2,71	2,69	2,65	2,76	2,64	2,70	2,64	2,70	2,67	2,65
∅ nur GYM	2,58	2,54	2,56	2,64	2,69	2,70	2,59	2,67	2,62	2,66	2,65	2,63	2,72	2,63	2,67	2,60	2,68	2,63	2,6

# Auswertung Zentralabitur 2012 - Abiturnoten

Vergleich: Alle Schulformen und "NUR" Gymnasien



# Auswertung Zentralabitur 2012 - Allgemeine Daten

Standort der NLSchB/ RA	Abiturdurchschnitt Noten	Anzahl Abitur		Anzahl Abitur		Anzahl Abitur		Anzahl Abitur	
		bestanden	davon weiblich	nicht bestanden	davon weiblich	zugelassen	davon weiblich	teilgenommen	davon weiblich
Land	2,65	32682	17743	1907	898	34609	18651	34589	18641
<b>NLSchB RA BS</b>	<b>2,62</b>	<b>6809</b>	<b>3675</b>	<b>447</b>	<b>216</b>	<b>7258</b>	<b>3892</b>	<b>7256</b>	<b>3891</b>
BS	2,62	1376	738	110	60	1486	798	1486	798
SZ	2,75	325	183	39	23	364	206	364	206
WOB	2,66	713	376	55	25	768	401	768	401
GF	2,64	583	341	30	12	615	354	613	353
GÖ	2,46	1265	672	50	25	1315	697	1315	697
GS	2,70	416	233	25	7	441	240	441	240
HE	2,61	278	147	24	12	302	159	302	159
NOM	2,66	652	343	33	12	685	355	685	355
OHA	2,63	308	163	28	13	336	176	336	176
PE	2,71	541	296	32	16	573	312	573	312
WF	2,67	352	183	21	11	373	194	373	194
<b>NLSchB RA H</b>	<b>2,63</b>	<b>9363</b>	<b>5021</b>	<b>572</b>	<b>262</b>	<b>9937</b>	<b>5285</b>	<b>9935</b>	<b>5283</b>
H - S	2,59	2298	1221	167	71	2466	1293	2465	1292
H - R	2,61	2700	1388	143	67	2843	1455	2843	1455
DH	2,66	865	485	62	29	927	514	927	514
HM	2,64	705	382	45	18	750	400	750	400
HI	2,61	1385	782	65	33	1450	815	1450	815
HOL	2,71	162	75	11	1	173	76	173	76
NI	2,79	425	244	24	13	449	257	449	257
SHG	2,70	823	444	55	30	879	475	878	474

# Auswertung Zentralabitur 2012 - Allgemeine Daten

Standort der NLSchB/ RA	Abiturdurchschnitt Noten	Anzahl Abitur		Anzahl Abitur		Anzahl Abitur		Anzahl Abitur	
		bestanden	davon weiblich	nicht bestanden	davon weiblich	zugelassen	davon weiblich	teilgenommen	davon weiblich
<b>NLSchB RA LG</b>	<b>2,67</b>	<b>6731</b>	<b>3633</b>	<b>371</b>	<b>193</b>	<b>7113</b>	<b>3831</b>	<b>7102</b>	<b>3826</b>
CE	2,68	600	324	27	17	627	341	627	341
CUX	2,62	604	308	40	16	646	324	644	324
Hb	2,59	1023	572	29	15	1055	589	1052	587
DAN	2,74	190	102	17	9	207	111	207	111
LG	2,67	816	427	38	18	857	446	854	445
OHZ	2,68	519	251	26	12	545	263	545	263
ROW	2,77	792	429	45	22	837	451	837	451
SFA	2,70	540	311	46	22	588	335	586	333
STD	2,64	791	457	38	20	830	477	829	477
UE	2,75	323	183	37	24	360	207	360	207
VER	2,66	533	269	28	18	561	287	561	287
<b>NLSchB RA OS</b>	<b>2,67</b>	<b>9779</b>	<b>5414</b>	<b>517</b>	<b>227</b>	<b>10301</b>	<b>5643</b>	<b>10296</b>	<b>5641</b>
DEL	2,67	359	209	23	15	382	224	382	224
EMD	2,69	255	126	9	6	264	132	264	132
OL - S	2,62	1104	618	63	31	1167	649	1167	649
OS - S	2,65	1086	583	57	22	1143	605	1143	605
WHV	2,76	326	170	24	5	350	175	350	175
AL	2,78	436	219	16	4	453	223	452	223
AUR	2,69	717	401	47	21	764	422	764	422
CLP	2,72	673	368	38	16	713	385	711	384
EL	2,63	1202	685	41	19	1243	704	1243	704
FRI	2,71	364	196	24	11	388	207	388	207
NOH	2,69	552	305	22	11	574	316	574	316
LER	2,65	568	317	20	10	588	327	588	327
OL - R	2,76	279	166	15	9	294	175	294	175
OS - R	2,64	724	414	38	16	764	431	762	430
VEC	2,70	642	349	21	6	663	355	663	355
WSM	2,64	288	161	40	19	328	180	328	180
WTM	2,70	204	127	19	6	223	133	223	133